



ISB s.r.l.

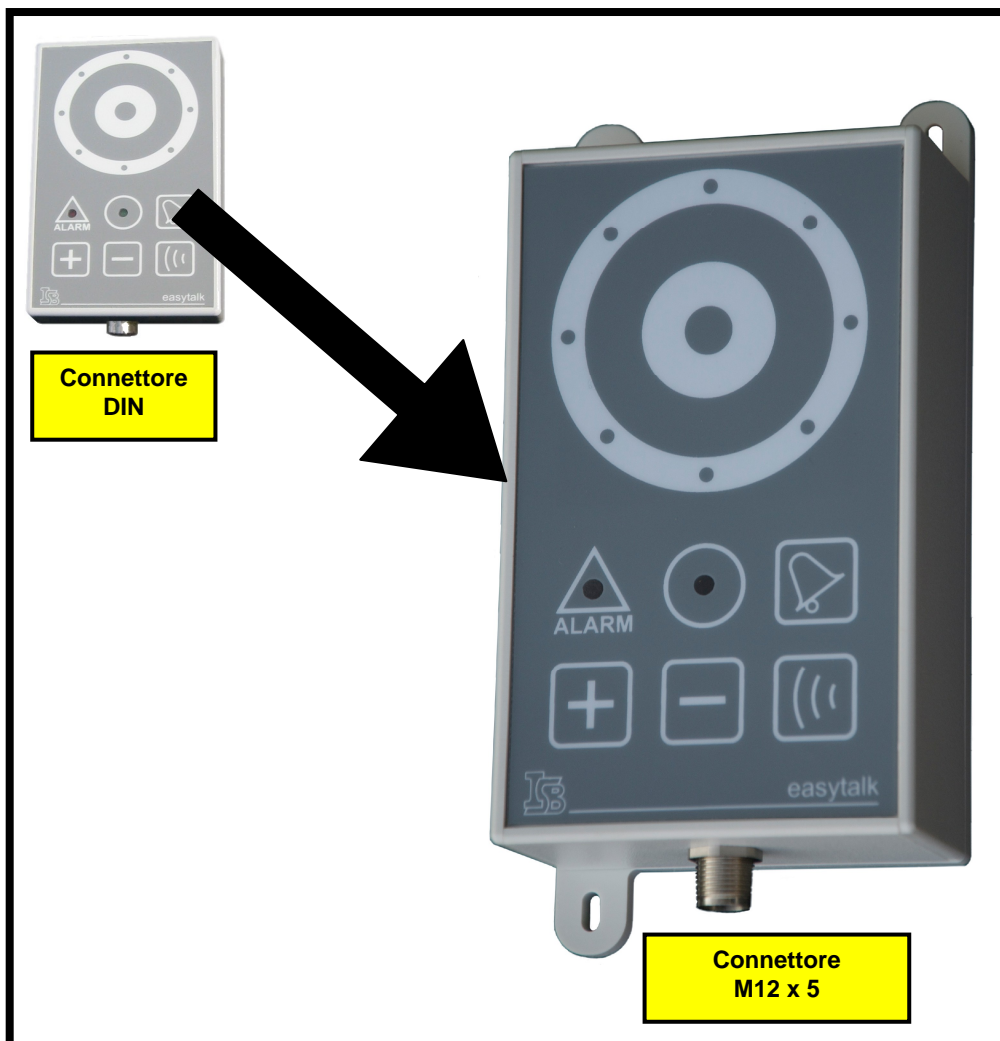
Località Nebbioli, 28 – 15066 – Gavi (AL) - ITALY

e-mail: info@isb-platforms.com

Tel: +39 014361784 / +39 3485492491

Fax: +39 0143634047

# Sostituzione interfoni obsoleti



---

# Indice

SOSTITUZIONE SU MACCHINE GIÀ CABLATE.....	3
COLLEGAMENTO TRA INTERFONI.....	4
CROSS REFERENCE.....	5

---

# Sostituzione su macchine già cablate

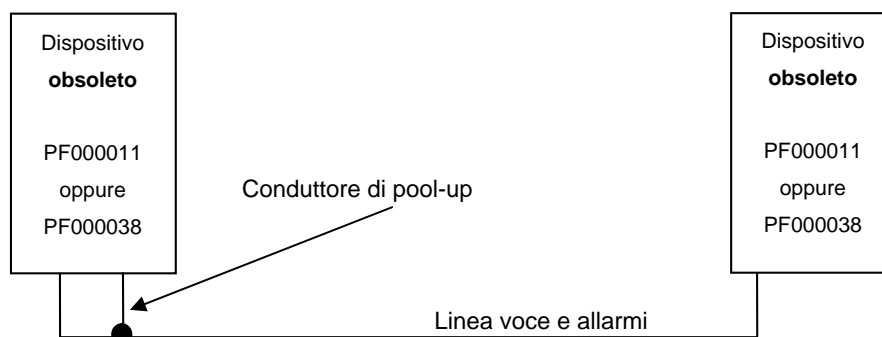
I nuovi interfoncini **easytalk** codificati come:

**PF000068** – interfono standard con tastiera **ISB**,

**PF000069** – interfono da retro-pannello

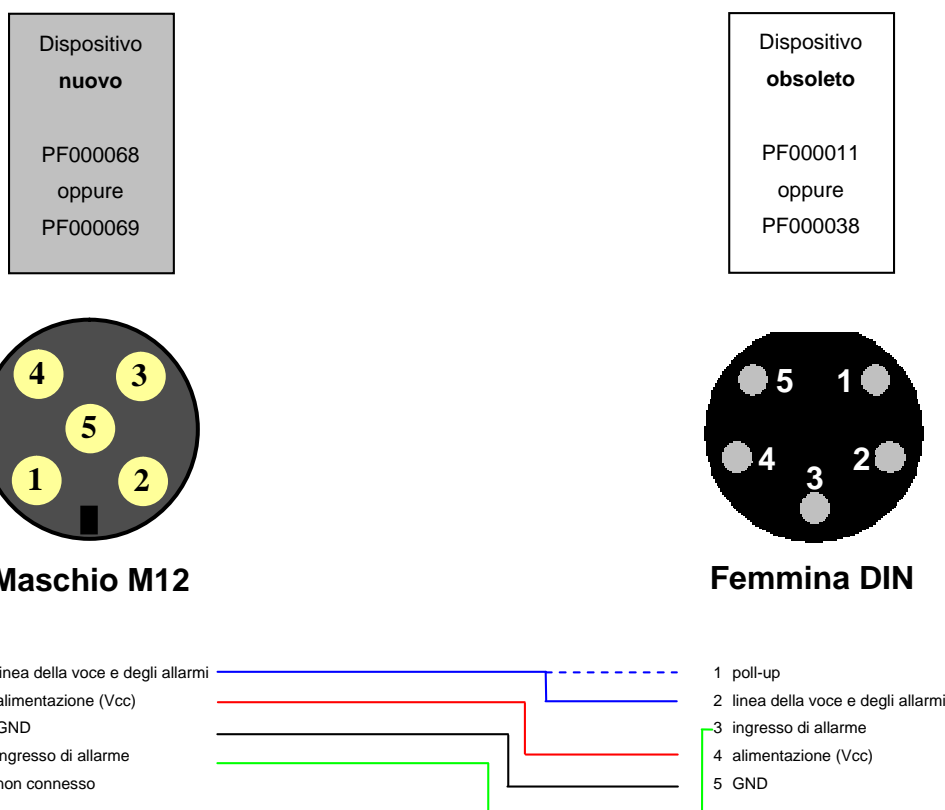
possono essere utilizzati sulle macchine cablate per i prodotti precedenti semplicemente sostituendo il vecchio connettore DIN con il nuovo connettore M12 x 5 e seguendo le presenti istruzioni. **NON E' NECESSARIO SOSTITUIRE ENTRAMBI I DISPOSITIVI** perché i nuovi interfoncini easytalk comunicano con quelli della versione precedente.

Il cablaggio degli interfoncini easytalk obsoleti PF000011 e PF000038 utilizzava il collegamento esterno tra il conduttore di linea e il conduttore di pool-up per polarizzare la linea e consentire la comunicazione.



**QUANDO SU UNA LINEA PRECABLATA E' PRESENTE ALMENO UN NUOVO DISPOSITIVO, IL COLLEGAMENTO ESTERNO DI POLARIZZAZIONE TRA POOL-UP E LINEA NON E' NECESSARIO, MA LA SUA EVENTUALE PRESENZA NON CREA MALFUNZIONAMENTI.**

# Collegamento tra interfonni



## Attenzione!!!

I colori utilizzati per i collegamenti del presente schema non corrispondono a quelli dei cablaggi reali: sono stati utilizzati solamente per semplificare la lettura delle regole di interfacciamento tra vecchio e nuovo dispositivo.

Il collegamento tratteggiato di colore blu rappresenta il ponte di connessione tra la linea e il segnale di poll-up. La sua presenza o assenza non condiziona il funzionamento perché tale connessione è già presente all'interno del nuovo easytalk.

Per informazioni più dettagliate riferirsi ai manuali di installazione ed utilizzo dei singoli dispositivi.

---

# Cross reference

## Dispositivi easytalk nuovi

PF000068 .....  
PF000069 .....

## Dispositivi easytalk obsoleti

PF000011  
PF000038